

Facteurs de risque psychosociaux et effets sur la santé : état actuel des connaissances

Stéphanie Boini, INRS

**« La santé mentale au cœur du travail »
Surveiller, prévenir et agir**

Retrouvez les résultats détaillés



<https://www.inrs.fr/media.html?refINRS=TP%2057>

MISE AU POINT

TP 57



Effets des expositions psychosociales sur la santé des salariés. Mise à jour des connaissances épidémiologiques

AUTEURS:

S. Boini, R. Colin, département Épidémiologie en entreprise, INRS

V. Langevin, M.A. Gautier, département Études et assistance médicales, INRS, au moment de la rédaction

DÉCEMBRE 2024 — RÉFÉRENCES EN SANTÉ AU TRAVAIL — N° 180

Risques psychosociaux, c'est quoi exactement?

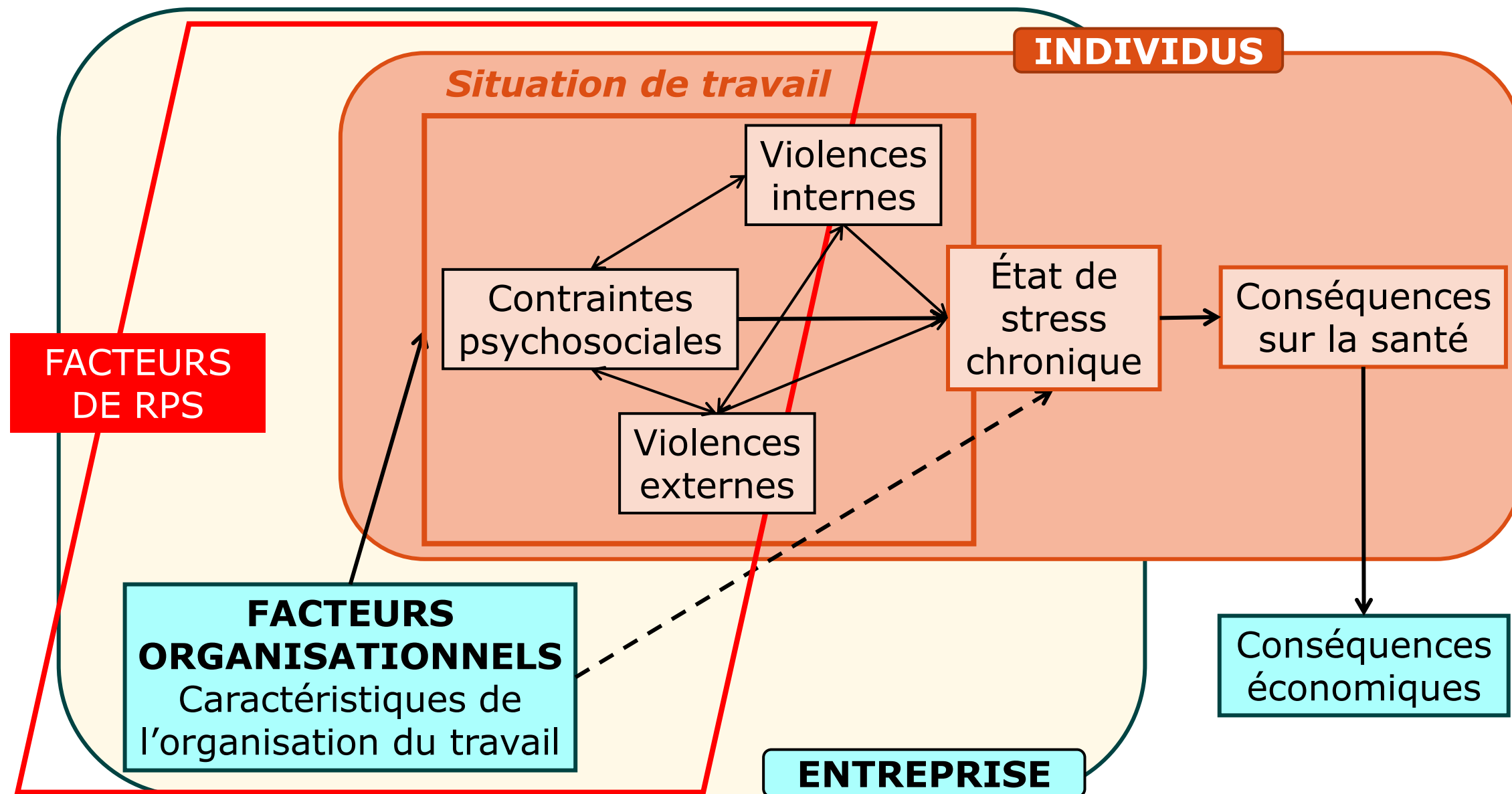
Risques pour la santé mentale, physique et sociale, engendrés par les conditions d'emploi et les facteurs organisationnels et relationnels susceptibles d'interagir avec le fonctionnement mental

(Gollac, 2011)

Situations de travail où sont présents, combinés ou non :

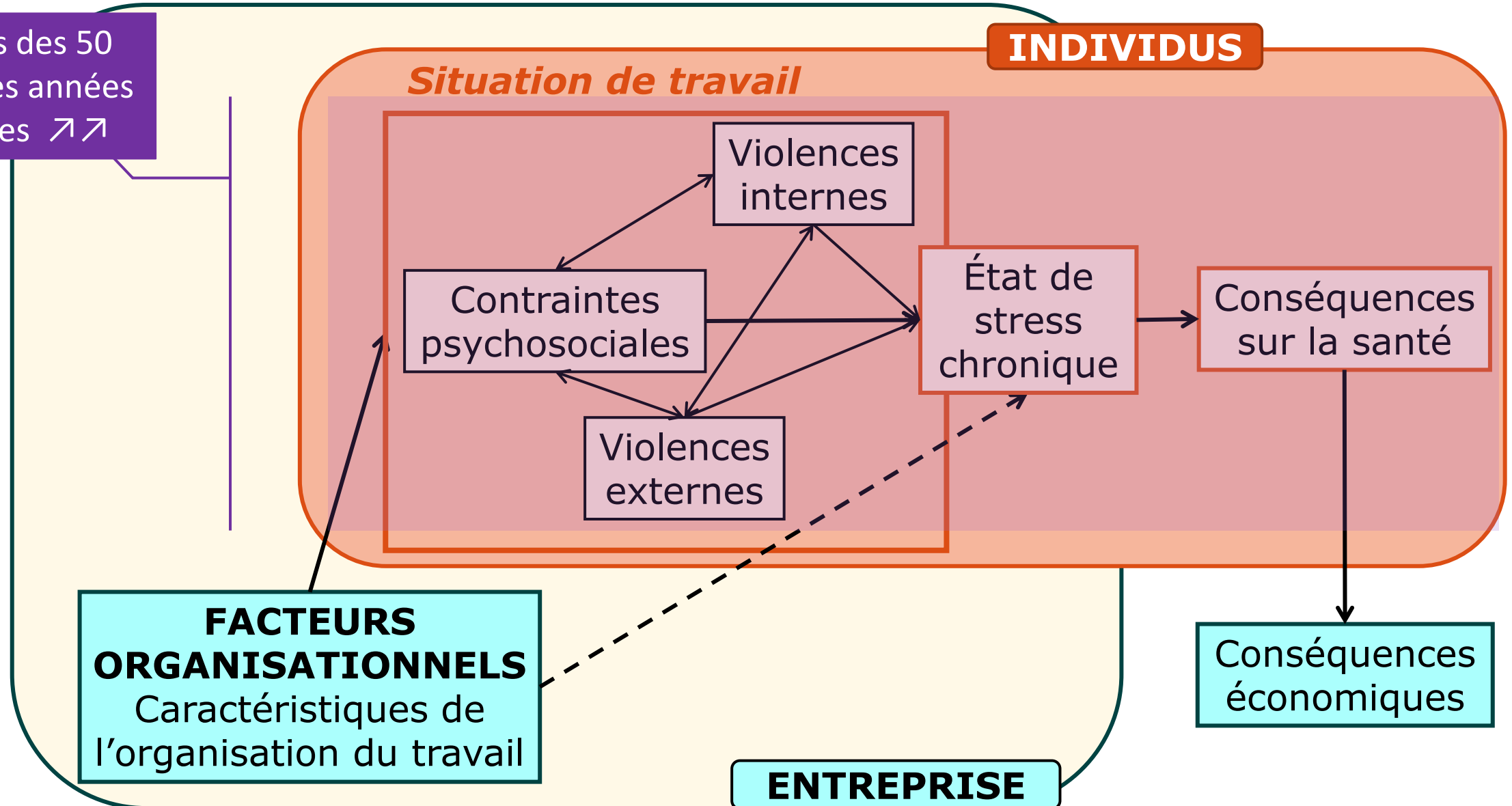


Cadre conceptuel



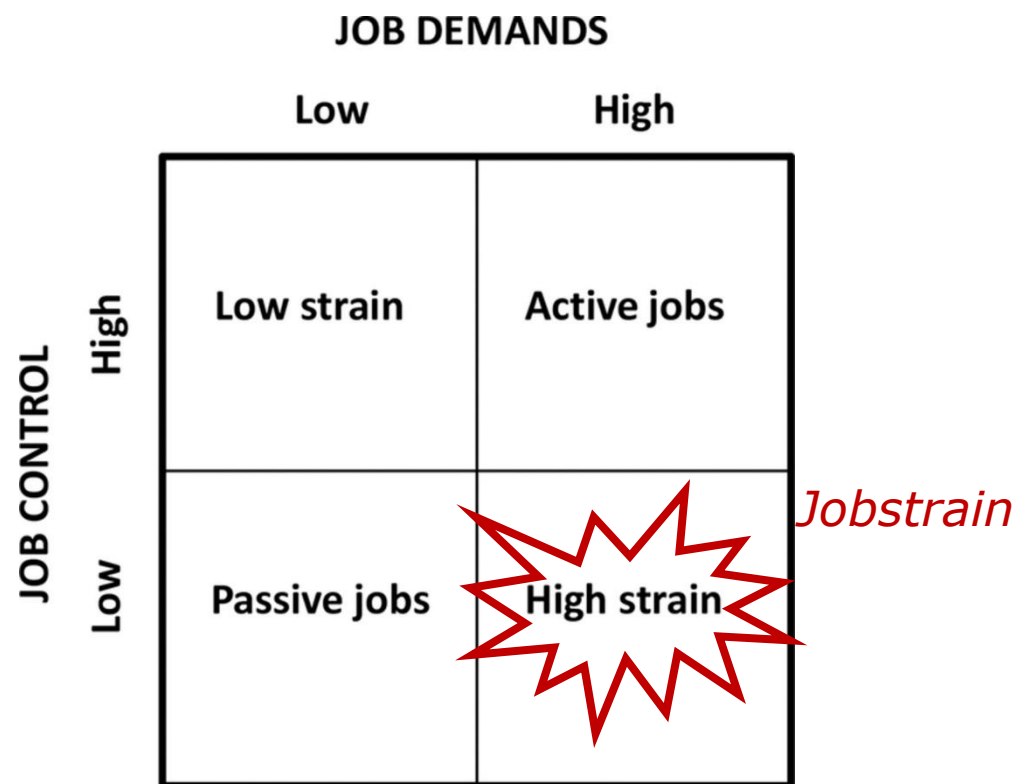
Cadre conceptuel

Au cours des 50 dernières années
Nb études ↗↗



Modèles historiques largement utilisés dans la littérature

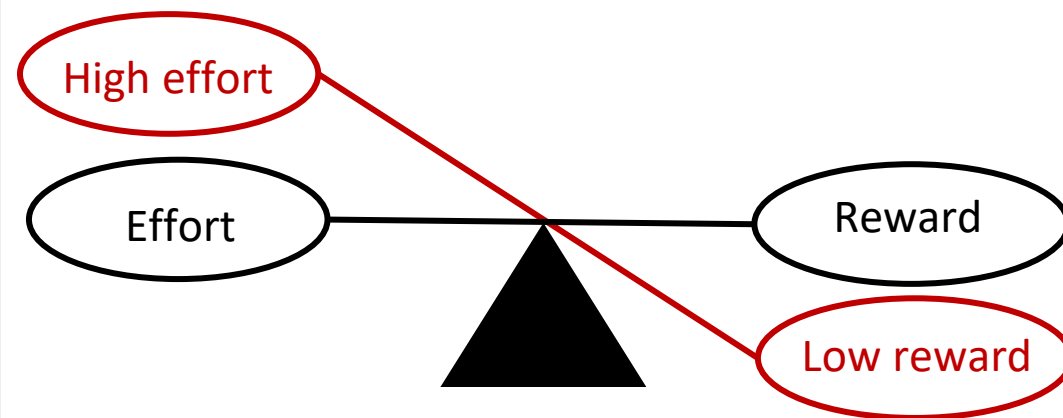
- Le modèle demande-autonomie



Karasek RA Jr - Job Demands, Job Decision Latitude, and Mental Strain: Implications for Job Redesign. *Adm Sci Q*; 1979 ; 24 (2) : 285-308.

- Puis le modèle efforts-récompenses

Déséquilibre efforts-récompenses (ERI)



Siegrist J et al - Sociological concepts in the etiology of chronic disease: the case of ischemic heart disease. *Soc Sci Med*. 1986 ; 22 (2) : 247-53





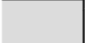
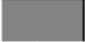
Mais il existe d'autres facteurs de risque



Gollac M, Bodier M – 2011 - Mesurer les facteurs psychosociaux de risque au travail pour les maîtriser, Rapport du Collège d'expertise sur le suivi des risques psychosociaux au travail, faisant suite à la demande du Ministre du travail, de l'emploi et de la santé.

1- Intensité et temps de travail	Demande psychologique (Karasek)
	Efforts (Siegrist)
	Temps de travail prolongé
2- Exigences émotionnelles	Difficultés conciliation vie pro/perso
	Exigences émotionnelles
3- Manque d'autonomie	Violences de la part des clients, patients
	Manque de latitude décisionnelle (Karasek)
4- Rapports sociaux au travail dégradés	Manque de soutien social (Karasek)
	Faibles récompenses (Siegrist)
	Violences internes (Harcèlement)
	Injustice organisationnelle
5- Conflits de valeurs	Mauvaise qualité de leadership
	Conflits éthiques / conflits de rôles
6- Insécurité de la situation de travail	Insécurité de la situation de travail
	Job strain (Karasek)
Combinaison de facteurs de risque	ERI (Siegrist)

Codage des résultats

	relation établie, niveau de certitude élevé
	relation établie, niveau de certitude modéré
	relation à confirmer, niveau de certitude limité
	peu ou pas d'études disponibles
	résultats divergents
	pas de relation établie

Accidents du Travail

Maladies cardio-vasculaires

Cardiopathies ischémiques
Accidents vasculaires cérébraux

Composantes du syndrome métabolique

Obésité / Surpoids
Diabète de type 2
Hypertension

TMS

Toutes localisations
Dos
Cou / épaule
Membre supérieur
Membre inférieur

Comportements à risque pour la santé

Inactivité physique
Tabac
Alcool

Effets sur la santé

Issues défavorables de grossesse

Santé mentale

Troubles dépressifs
Dépression
Anxiété /troubles anxieux
Burnout
Idées suicidaires
Suicide
Conso médicaments psychoactifs
Troubles du sommeil

Plus de
800
études

Synthèse de la littérature épidémiologique concernant l'effet des FRPS sur la santé

- Sur la base d'une revue de revues systématiques avec méta-analyses publiée par Niedhammer *et al*, 2021*
- Complétée par une recherche dans la base de données PubMed des revues systématiques sans méta-analyses ou d'études en l'absence de revues systématiques

Expositions psychosociales



Précisions méthodologiques

Clés de lecture

**Estimateur quantifié
du lien FRPS-santé**

**Rapport du risque de
maladie observé entre
des exposés et des non
exposés**

**Valeur > 1 et [intervalle
de confiance à 95 %] \neq
1 \Leftrightarrow Excès de risque
statistiquement
significatif**

**Pour les
relations établies**



Revue systématique*

Avec méta-analyse \Leftrightarrow
Estimateur commun

RR [IC 95%]

Sans méta-analyse \Leftrightarrow
Estimateurs présentés
indépendamment les uns
des autres

(RR_{min} – RR_{max})

* Synthèse de la littérature comprenant l'ensemble des études publiées qui répondent aux objectif et critères d'inclusion de la revue systématique

1 Intensité et temps de travail

Surcharge de travail, existence d'objectifs irréalistes ou flous, longues journées de travail, instructions contradictoires, travail en horaires atypiques, imprévisibilité des horaires de travail...



	Demande psychologique	Efforts	Temps de travail prolongé	Difficultés conciliation vie pro / vie perso
Troubles dépressifs	(1.03-4.48)		1.14 [1.03-1.25]	(1.63-6.42)
Dépression				
Troubles anxieux / Anxiété				
Burnout	2.53 [2.36-2.71]			(1.08-4.34)
Idées suicidaires				
Suicide				
Consommation de médicaments psychoactifs	1.16 [1.02-1.31]			
Troubles du sommeil	1.48 [1.28-1.72]			(1.37-3.51)



	Demande psychologique	Efforts	Temps de travail prolongé	Difficultés conciliation vie pro / vie perso
TMS	1.19 [1.11-1.29]		1.15 [1.06-1.26]	
TMS dos	1.32 [1.13-1.53]		1.62 [1.28-2.05]	
TMS cou/épaules	1.17 [1.10-1.24]			
TMS mbres sup.	1.18 [1.03-1.36]			
TMS mbres inf.				



	Demande psychologique	Efforts	Temps de travail prolongé	Difficultés conciliation vie pro / vie perso
Cardiopathies ischémiques			1.12 [1.03-1.21]	
AVC			1.21 [1.01-1.45]	
Obésité / Surpoids			1.17 [1.08-1.27]	
Diabète T2				
Hypertension				

1

Intensité et temps de travail
 Surcharge de travail, existence d'objectifs irréalistes ou flous, longues journées de travail, instructions contradictoires, travail en horaires atypiques, imprévisibilité des horaires de travail...



Demande psychologique	Efforts	Temps de travail prolongé	Difficultés conciliation vie pro / vie perso
(1.02-4.47)		(1.01-3.05)	



	Exigences émotionnelles	Violences externes
Troubles dépressifs		
Dépression		
Troubles anxieux / Anxiété		
Burnout	(1.06-3.69)	(1.25-4.25)
Idées suicidaires		
Suicide		
Consommation de médicaments psychoactifs		
Troubles du sommeil		



	Exigences émotionnelles	Violences externes
TMS		
TMS dos		
TMS cou/épaules		
TMS mbres sup.		
TMS mbres inf.		



	Exigences émotionnelles	Violences externes
Cardiopathies ischémiques		
AVC		
Obésité / Surpoids		
Diabète T2		
Hypertension		



Exigences émotionnelles	Violences externes



	Manque de latitude décisionnelle
Troubles dépressifs	1.37 [1.30-1.47]
Dépression	1.23 [1.04-1.45]
Troubles anxieux / Anxiété	
Burnout	1.63 [1.53-1.75]
Idées suicidaires	
Suicide	
Consommation de médicaments psychoactifs	
Troubles du sommeil	



	Manque de latitude décisionnelle
Cardiopathies ischémiques	
AVC	
Obésité / Surpoids	
Diabète T2	
Hypertension	



TMS	1.21 [1.10-1.32]
TMS dos	1.30 [1.11-1.52]
TMS cou/épaules	1.27 [1.17-1.38]
TMS mbres sup.	1.33 [1.11-1.59]
TMS mbres inf.	

4 Rapports sociaux au travail dégradés



Relations conflictuelles avec les collègues ou avec la hiérarchie, aucune perspective de carrière, déficit de reconnaissance...



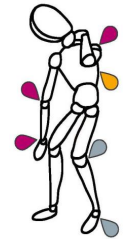
	Manque de soutien social	Faibles récompenses	Violences internes	Injustice organisationnelle	Mauvaise qualité du leadership
Troubles dépressifs	(1.04-4.41)		(1.04-3.59)	(1.02-2.24)	
Dépression				(1.07-3.64)	
Troubles anxieux / Anxiété					
Burnout	1.81 [1.68-1.95]	(1.37-6.13)		(2.22-3.70)	
Idées suicidaires					
Suicide					
Consommation de médicaments psychoactifs					
Troubles du sommeil	(1.11-2.62)		1.62 [1.00-2.63]	(1.02-2.20)	

4
Rapports sociaux
au travail dégradés

Relations conflictuelles
avec les collègues ou avec
la hiérarchie, aucune
perspective de carrière,
déficit de reconnaissance...



	Manque de soutien social	Faibles récompenses	Violences internes	Injustice organisationnelle	Mauvaise qualité du leadership
Cardiopathies ischémiques				(1.10-2.94)	
AVC					
Obésité / Surpoids					
Diabète T2					
Hypertension					



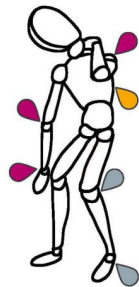
	Manque de soutien social	Faibles récompenses	Violences internes	Injustice organisationnelle	Mauvaise qualité du leadership
TMS	1.16 [1.10-1.23]				
TMS dos	1.42 [1.25-1.61]				
TMS cou/épaules	1.15 [1.05-1.27]				
TMS mbres sup.	1.18 [1.06-1.32]				
TMS mbres inf.	1.62 [1.20-2.18]				



Manque de soutien social	Faibles récompenses	Violences internes	Injustice organisationnelle	Mauvaise qualité du leadership
(1.87-3.16)				



	Conflits éthiques / de rôles
Troubles dépressifs	
Dépression	
Troubles anxieux / Anxiété	
Burnout	
Idées suicidaires	
Suicide	
Consommation de médicaments psychoactifs	
Troubles du sommeil	(1.01-1.68)



	Conflits éthiques / de rôles
TMS	
TMS dos	
TMS cou/épaules	
TMS mbres sup.	
TMS mbres inf.	



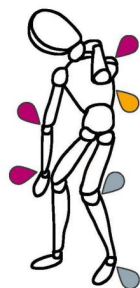
	Conflits éthiques / de rôles
Cardiopathies ischémiques	
AVC	
Obésité / Surpoids	
Diabète T2	
Hypertension	



Conflits éthiques / de rôles



Troubles dépressifs	1.29 [1.06-1.57]
Dépression	(1.07-4.88)
Troubles anxieux / Anxiété	
Burnout	(1.22-1.57)
Idées suicidaires	
Suicide	
Consommation de médicaments psychoactifs	
Troubles du sommeil	



TMS	
TMS dos	1.43 [1.16-1.76]
TMS cou/épaules	
TMS mbres sup.	
TMS mbres inf.	



Cardiopathies ischémiques	1.32 [1.09-1.59]
AVC	
Obésité / Surpoids	
Diabète T2	1.15 [1.04-1.28]
Hypertension	





	Job strain	Déséquilibre Efforts Récompenses
Troubles dépressifs	1.74 [1.53-1.96]	1.68 [1.40-2.01]
Dépression	1.22 [1.02-1.47]	
Troubles anxieux / Anxiété		
Burnout		
Idées suicidaires		
Suicide		
Consommation de médicaments psychoactifs		
Troubles du sommeil		(1.01-5.69)



Job strain	ERI

Jobstrain (Karasek)

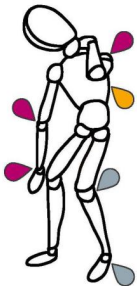


ERI (Siegrist)

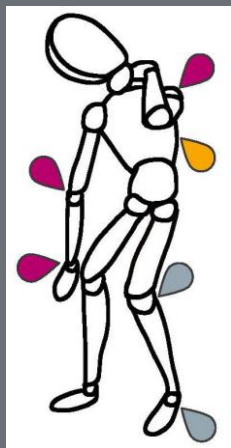


	Job strain	Déséquilibre Efforts Récompenses
Cardiopathies ischémiques	1.17 [1.05-1.31]	1.19 [1.04-1.38]
AVC	1.18 [1.00-1.39]*	
Obésité / Surpoids		
Diabète T2	1.15 [1.06-1.25]	(1.02-2.90)
Hypertension		

	Job strain	Déséquilibre Efforts Récompenses
TMS	1.62 [1.22-2.15]	(1.02-15.50)
TMS dos	1.38 [1.07-1.78]	(1.02-15.50)
TMS cou/épaules	1.33 [1.08-1.62]	
TMS mbres sup.		
TMS mbres inf.		



Conclusion



*

* Sauf conflits de valeurs



**

** sauf conflits de valeurs et insécurité de la situation de travail

Effets des expositions psychosociales sur la santé des salariés. Mise à jour des connaissances épidémiologiques

AUTEURS:

S. Boini, R. Colin, département Épidémiologie en entreprise, INRS

V. Langevin, M.A. Gautier, département Études et assistance médicales, INRS, au moment de la rédaction



Merci de votre attention

Notre métier,
rendre le vôtre plus sûr

www.inrs.fr