

Démarche de prévention des risques psychosociaux et outils proposés pour les entreprises et les acteurs de la santé au travail



Valérie Langevin

***10^{ème} Journée de l'Institut Santé-Travail
Paris-Est (IST-PE) / 20 nov. 2025***

www.inrs.fr



1

Démarche de prévention collective des risques psychosociaux (RPS)

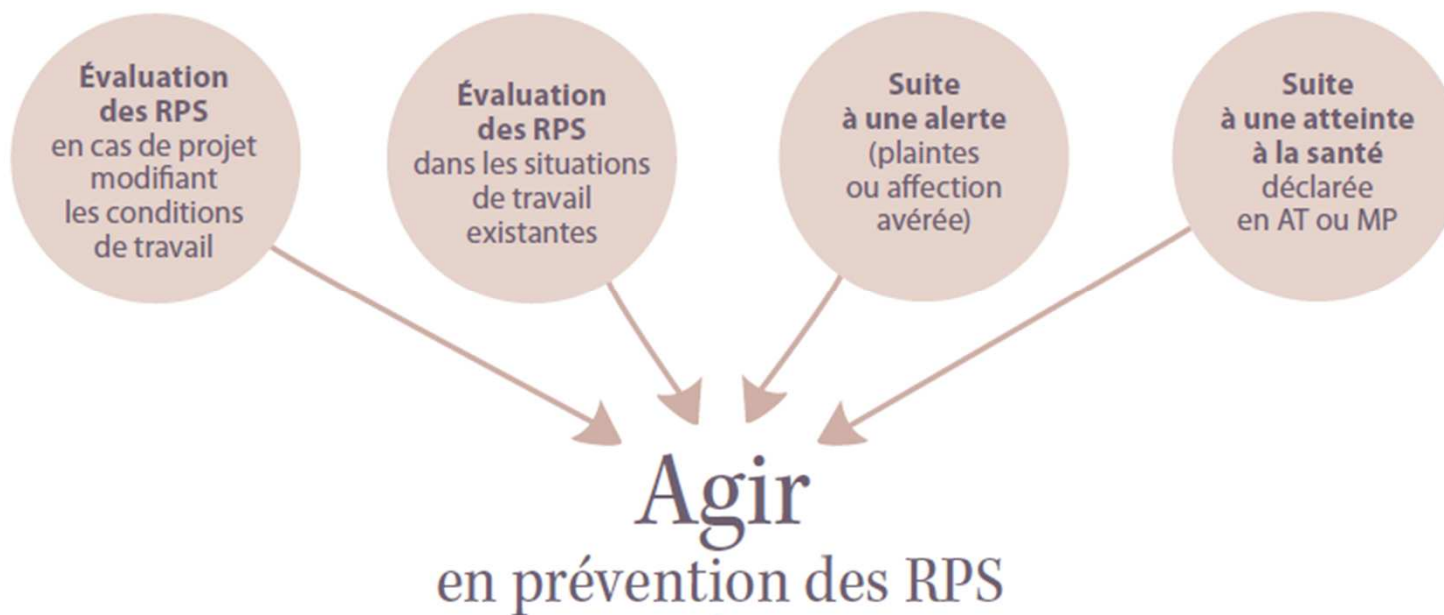
Quatre circonstances
et cinq étapes à suivre

Objectifs et intentions de la démarche de prévention collective

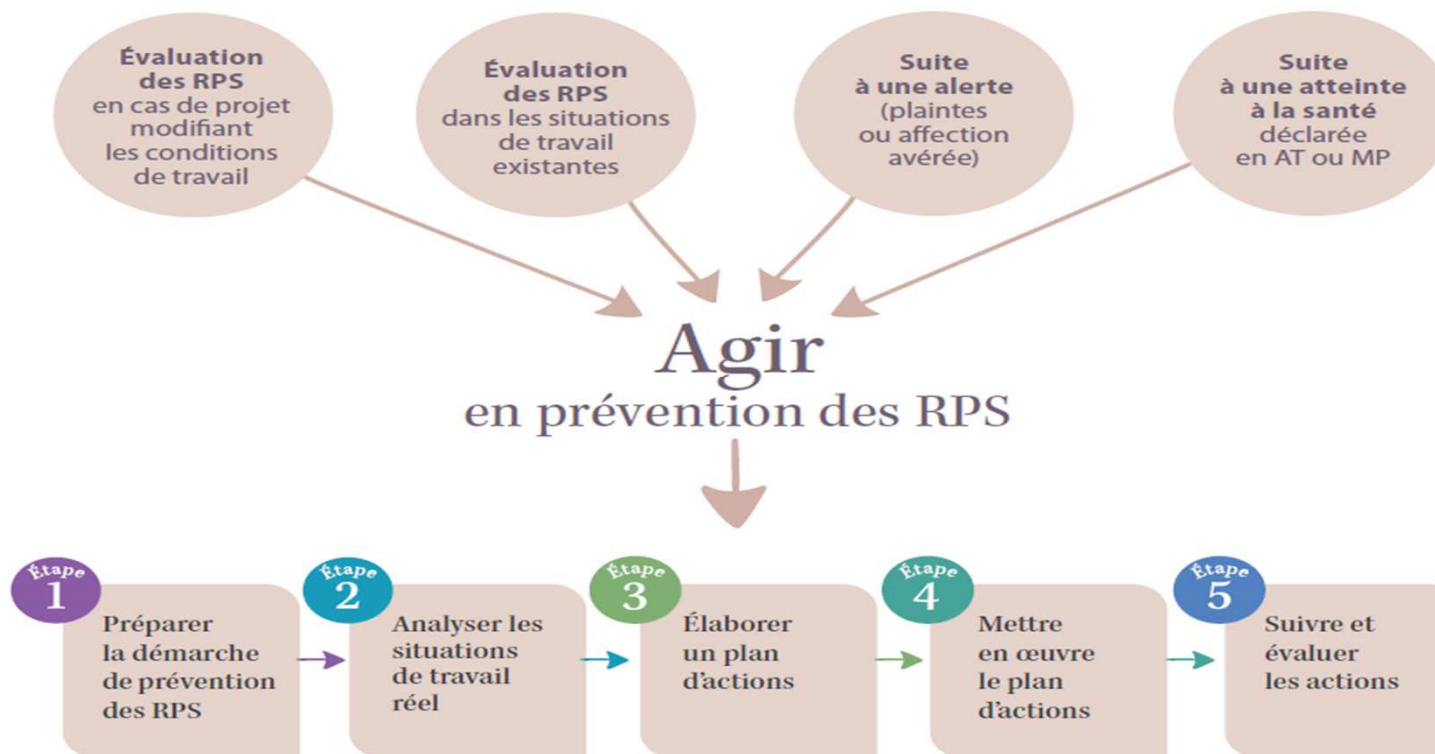
- ❖ Agir sur les modalités d'organisation du travail et les relations de travail
- ❖ Impliquer dans la démarche de prévention les même acteurs que pour les autres risques professionnels.
- ❖ Utiliser les mêmes cadres de références méthodologiques, institutionnels et réglementaires que pour la prévention des autres risques professionnels.

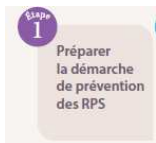


Quatre circonstances pour agir en prévention



Démarche de prévention des risques psychosociaux : Circonstances et étapes



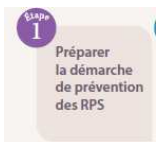


Préparer la démarche : une étape primordiale



Les RPS sont les seuls risques professionnels pour lesquels la démarche de prévention ou de formation à la prévention, peut participer au risque lui-même.

Il est donc primordial que les acteurs porteurs de la démarche (*a minima* employeur et IRP) **définissent** et **valident** entre eux un **cadre** et **des règles de fonctionnement**



Etape de préparation : définir des règles

- ❖ **Une démarche centrée sur le travail**
- ❖ **Une démarche participative, impliquant les salariés, l'encadrement, les IRP et le service de prévention et de santé au travail**
- ❖ **Un engagement de l'employeur**
 - Présence et implication à certaines étapes clés de la démarche
 - Sur les moyens
 - Protection de la parole des salariés
 - Elaboration et mise en œuvre d'un plan d'actions consécutif à l'analyse
- ❖ **Une information régulière en direction des salariés**
- ❖ **Une formalisation par écrit**
- ❖ **Des règles plus spécifiques aux différentes modalités d'entrée dans la démarche**

Les autres étapes

❖ Analyser

Identifier la présence des facteurs de RPS au regard des situations concrètes de travail

❖ Elaborer et mettre en œuvre un plan d'actions

Sur la base des résultats de l'analyse

Un plan d'action concret et opérationnel

❖ Suivre et évaluer les actions

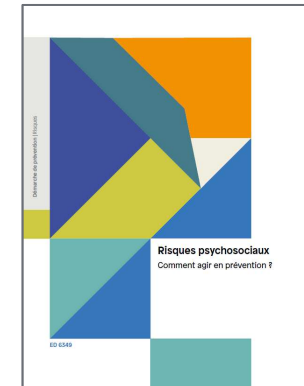
Suivre l'évolution des actions et ajuster si besoin

=>... démarche itérative

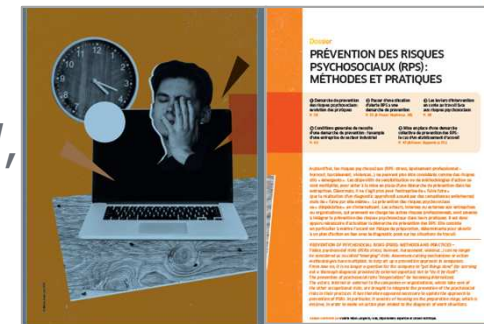


Risques psychosociaux : agir en prévention

- ❖ Risques psychosociaux : comment agir en prévention ? – [ED 6349](#)



- ❖ Dossier Prévention des risques psychosociaux, revue *Hygiène et Sécurité du travail*, Juin 2019



2

Quelques supports méthodologiques

Analyser les situations de travail : quatre sources d'informations principales

❖ Entretiens individuels ou collectifs



❖ Questionnaires



❖ Observations au poste de travail



❖ Analyse de documents



Complémentarité des méthodes

Analyser les situations de travail : quatre sources d'informations principales

❖ **Entretiens collectifs**



❖ **Questionnaires**



❖ **Analyse de documents**



❖ **Observations au poste de travail**



Complémentarité des méthodes

Mener des entretiens collectifs

Grilles d'entretien disponibles dans les supports de l'INRS

❖ L'outil RPS-DU

- Grille de questionnement en 26 points sur les facteurs de RPS
- S'appuie sur la catégorisation dite de « Gollac »
- A discuter au cours d'entretiens collectifs (à adapter pour des entretiens individuels)
- Pour chaque point abordé, cotation possible et exemples concrets conseillés

=> Proposé pour aider les entreprises à intégrer les RPS dans le DUERP, cette trame d'entretien peut être utilisée pour les quatre circonstances pour agir en prévention



ED 6403

Mener des entretiens collectifs

Grilles d'entretien disponibles dans les supports de l'INRS

❖ L'outil Faire le point RPS

- Grille de questionnement en 41 points sur les facteurs de RPS et la prévention dans l'entreprise
- S'appuie sur la catégorisation dite de « Gollac »
- A discuter au cours d'entretiens collectifs (à adapter pour des entretiens individuels)
- Pour chaque point abordé, cotation possible et exemples concrets conseillés
- Deux versions en ligne : générique et secteur sanitaire et social

⇒ Proposé pour aider les petites entreprises à intégrer les RPS dans le DUERP



Outils 37 et 42

Mener des entretiens collectifs

Grilles d'entretien disponibles dans les supports de l'INRS

- ❖ **La démarche d'enquête paritaire en cas de suicide ou tentative de suicide**

- Un guide d'entretien reprend la catégorisation des facteurs de RPS dite de « Gollac »

=> Peut être utilisée pour toute démarche d'enquête paritaire suite à une atteinte à la santé ou une alerte RPS



ED 6125

Recourir à des questionnaires individuels

- ❖ Possible quand on veut interroger un nombre important de salariés en même temps
- ❖ Des précautions à prendre :
 - A compléter par des entretiens ou des observations
 - Anticiper les ressources et les compétences nécessaires
 - Etre vigilant à un faible taux de participation
- ❖ Situer le questionnaire dans la démarche de prévention des RPS



Recourir à des questionnaires individuels

S' informer sur les questionnaires existants et leur validité scientifique



Questionnaires risques psychosociaux Quand et lequel choisir ?

Le questionnaire fait partie des outils qu'il est possible d'utiliser dans une démarche de prévention des risques psychosociaux (stress, harcèlement, agression, burnout...). L'INRS a analysé une quarantaine de questionnaires afin d'aider à choisir celui ou ceux qui seront les plus adaptés aux besoins l'entreprise.

Les questionnaires sont des outils de mesure utilisés dans les démarches de prévention des risques psychosociaux (RPS). Ils permettent de recueillir des informations, au niveau de l'ensemble des salariés, sur la perception de leur situation de travail, sur leur niveau de stress, les symptômes ressentis, leur état de santé, etc. Ils doivent dans tous les cas être complétés par d'autres méthodes d'autres sources d'informations : analyse documentaire, entretiens, observations au poste de travail, etc.

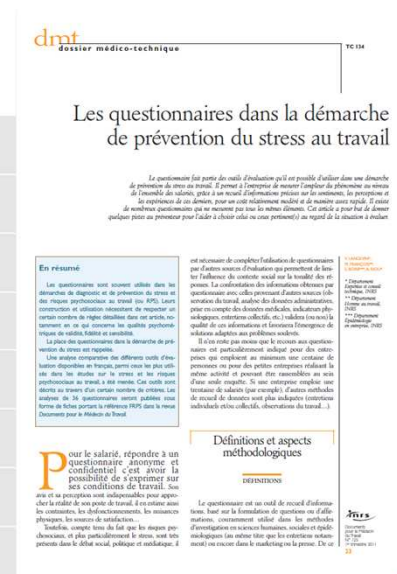
Afin d'aider au choix de l'outil le plus adapté à la situation de l'entreprise, l'INRS a analysé une quarantaine de questionnaires et renseigné autant de fiches qui les décrivent au travers d'un certain nombre de critères (objectif, situation, niveau d'investigation, disponibilité, qualité psychométriques, biais...).

Page web

Fiches Questionnaires

Les différentes catégories de questionnaires selon les objectifs

- + Repérage par des tiers de situations stressantes
- + Situations de travail perçues
- + Évaluation du stress perçu
- + Stratégies d'adaptation au stress
- + Symptômes de stress
- + Atteinte du rapport psychologique au travail
- + Atteinte à la santé physique et mentale
- + Violences internes au travail
- + Questionnaires transversaux portant sur plusieurs objectifs à la fois



Article socle

Analyser des documents de l'entreprise

- ❖ Compléter les informations issues des entretiens ou des questionnaires
- ❖ Documenter les effets possibles des RPS sur l'entreprise ou la santé/sécurité des salariés (indicateurs collectifs)



ED 6012

Pour résumer la démarche de prévention des RPS

- ❖ **Prévention à la source**
- ❖ **Centrée sur le travail et son organisation**
- ❖ **Paritaire, participative**
- ❖ **Cadre de référence : la prévention des risques professionnels**
- ❖ **Appui sur les connaissances scientifiques concernant les expositions psychosociales et leurs effets sur la santé**
- ❖ **Quatre circonstances possibles pour agir**
- ❖ **Existence de supports méthodologiques**
- ❖ **Les SPST ont un rôle à jouer, tout comme les Carsat, les consultants référencés**





Merci de votre attention



Notre métier,
rendre le vôtre plus sûr

www.inrs.fr

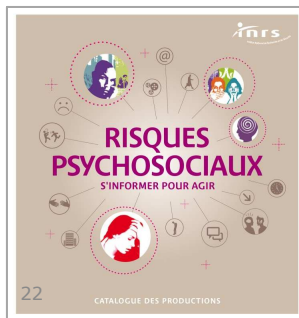
3

**Pour aller plus
loin**



Quelques ressources disponibles en ligne

- ❖ 8 dossiers web dédiés aux RPS : www.inrs.fr rubrique « risques »
- ❖ Une page « l'essentiel sur les RPS »
- ❖ Cinq webinaires, disponibles en replay
- ❖ Catalogue des productions RPS



Toutes les brochures sont en accès libre sur le site de l'INRS