

Qualité de vie au travail et aménagement des bâtiments : Label OSMOZ

10^e journée de l'Institut Santé-Travail Paris-Est

20 novembre 2025

Christophe GERARD

Directeur Technique & Innovation CERTIVEA

Sommaire

1	Présentation de CERTIVEA	03
2	Présentation du label Osmoz	07
	<ul style="list-style-type: none">• QVCT et Osmoz/ Principes du label• De la plus value d'Osmoz• Les demandeurs du label /les projets labellisés	
3	Témoignages et cas clients	18
	<ul style="list-style-type: none">• Hub'Side• ARP Astrance• Chrysalide siège MGEN• Bristol Myers Squibb	



1

Présentation de CERTIVEA

Certificateur engagé pour des cadres de vie durables



CERTIVEA
Tél. : +(33) 01 40 50 29 09
4 Avenue du Recteur Poincaré
75016 Paris
<https://certivea.fr/>



- Création en mai 2006
- Au service de l'intérêt général, par nature et par conviction : filiale du CSTB, entreprise à mission
- Leader en France, pays leader en Europe pour la certification des bâtiments tertiaires

Dispositif de Préservation de l'Impartialité

Comité BATIMENT

Collège Maîtres d'ouvrage

AFILOG, APHP, CD59, FEI, FPIF, GA, MIQCP, QUARTUS

Collège Acteurs du bâtiment

AIMCC, CINOVA, FEDENE, FFB, ICEB, IGNES, SYNTEC, SYPEMI

Collège Utilisateurs du bâtiment

AFILOG, IDET

Collège Institutionnels et Intérêt général

A-HQE, CERQUAL, CSTB, EFFINERGIE, QUALISPORT, SBA

Comité TERRITOIRE

Collège Collectivités

ACF, Mairie de Paris

Collège Aménageurs et maîtres d'ouvrage

Espaces ferroviaires, FFB (habitat), UNAM

Collège Acteurs du territoire

CERQUAL, CINOVA, ENGIE, ICEB, SYNTEC

Collège Institutionnels et Intérêt général

ADEME, A-HQE, CSTB, EFFICACITY, EIVP, FVTD, DDTE, MIQCP, SBA + DHUP



LA CERTIFICATION

Code de la consommation Article L115-27

« Constitue une certification l'activité par laquelle un organisme, distinct du fabricant, de l'importateur, du vendeur, du prestataire ou du client, atteste qu'un produit est conforme à des caractéristiques décrites dans un référentiel. »

- ▀ **Certifications et labels** à destination des bâtiments non résidentiels (sur tout le cycle de vie) et à l'échelle des territoires
 - ▀ **Fonctionnement en audit tierce partie** avec un auditeur externe à CERTIVEA et l'équipe projet
 - ▀ Porteur d'une **vision française et européenne** de la certification et du Bâtiment Durable
 - ▀ **Actif en France et à l'international** grâce à un réseau de partenaires

6 836 opérations

certifiées ou labellisées dans le monde

24 pays

(Europe, Afrique, Asie, Amérique)

78,4 millions de m²

certifiés ou labellisés (France et International)

898 Professionnels

formés à nos référentiels techniques



Algérie, Allemagne, Belgique, Brésil, Chine, Colombie, Congo(-Brazzaville), Côte d'Ivoire, Egypte, Espagne, France, Gabon, Indonésie, Luxembourg, Mali, Maroc, Monaco, Pays-Bas, Pologne, Portugal, Qatar, RD Congo, Tunisie et Vietnam.

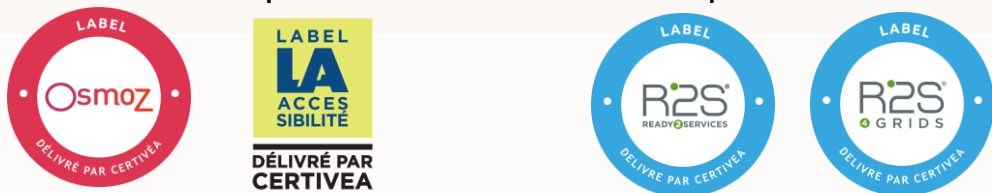
Certifications et Labels pour des cadres de vie durables

CERTIVEA propose des **solutions** pour aider les acteurs de l'immobilier, de l'urbanisme et des cadres de vie à améliorer leurs projets et, après vérification, pour **attester en toute indépendance de leurs performances** en matière de développement durable.

Certifications HQE pour les bâtiments et les territoires



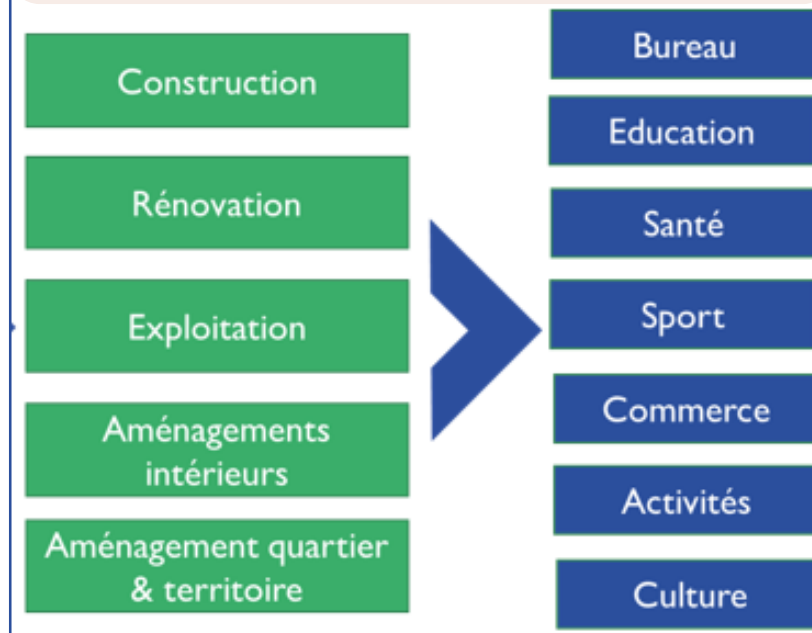
Labellisations qualité de vie et numérique



Labellisations énergie - environnement



Sur tout le cycle de vie et toutes les typologies de bâtiments non-résidentiels et de territoires



2

Présentation du label Osmoz



Rappel définitions qualité de vie et QVCT

La QVCT est organisée autour de 6 grands axes telle une marguerite. Celle-ci a pour objectif d'aider les acteurs, lors de la démarche QVCT, à faire l'inventaire des enjeux ou problèmes de qualité de vie au travail propres à leur établissement en se positionnant sur chacun de ces 6 axes.

- Connaissance de la stratégie, du projet de l'entreprise
- Clarté des rôles
- Diffusion des procédures de travail
- Temps d'échanges sur le travail
- Transparence de la politique de rémunération
- Information sur les changements

- Egalité professionnelle Femmes/Hommes
- Usage des outils de communication
- Conciliation vie privée/vie perso
- Aménagement des horaires
- Prise en compte handicap
- Pyramide des âges

- Parcours d'intégration
- Entretiens individuels
- Gestion des compétences
- Plan de formation
- Adaptation des compétences
- Utilisations des dispositifs

Relations au travail, climat social

- Relations au travail
- Organisation des réunions internes
- Diffusion des supports internes
- Rôle des instances
- Evènements conviviaux
- Lieux de pause

Contenu du travail

- Clarté au travail
- Autonomie dans le travail
- Moyens pour réaliser le travail clarté des consignes
- Gestion de l'activité
- Répartition de la charge de travail

Santé au travail

- Prise en compte de la santé
- Diffusion du DUERP
- Mise en œuvre du plan d'actions
- Aménagement des lieux et postes
- Optimisation des déplacements professionnels

QVCT

Egalité professionnelle pour tous

Compétences, parcours professionnel

Cadrage de l'activité, management

■ La qualité de vie est selon l'OMS :
« La perception qu'a un individu de sa place dans l'existence, dans le contexte de la culture et du système de valeurs dans lequel il vit et en relation avec ses objectifs, ses attentes, ses normes et ses inquiétudes. »

QVCT: traduction dans Osmoz

Couverture des enjeux issus de l'ANI du 19 juin 2013 sur la qualité de vie au travail par Osmoz

	Bâti	Aménagement	Animation RH
Environnement physique	●	●	●
Conciliation vie professionnelle et vie personnelle	●	●	●
Engagement	●	●	●
Information partagée	●	●	●
Dialogue social		●	●
Modalités de mise en œuvre de l'organisation du travail		●	●
Respect de l'égalité professionnelle		●	●
Relations de travail		●	●
Réalisation et développement personnel			●
Contenu du travail			

○ Complètement couvert ● Partiellement couvert ● Point épars

OsmoZ : une démarche cohérente et globale



Une démarche globale d'évaluation de la QVCT de l'entité permettant de cartographier les actions menées et identifier les bonnes pratiques

Une approche transversale des sujets à travers 6 enjeux/32 thèmes selon 3 leviers (bâti, aménagement, animation)

Une articulation à l'organisation du travail de l'entité par la contextualisation du référentiel aux ambitions visées

Une démarche collaborative impliquant l'ensemble des collaborateurs et leur hiérarchie pour piloter le projet de conduite du changement

Une dynamique d'amélioration continue au service du bien-être et de la performance grâce à l'évaluation et à la définition d'un plan d'actions

Osmoz: une démarche, 3 leviers d'action



BATI

Qualité intrinsèque des bâtiments et équipements techniques

Pour un bâtiment qui contribue positivement à la qualité de vie des utilisateurs et répond aux besoins fonctionnels des organisations



AMENAGEMENT

Aménagement des espaces intérieurs et extérieurs

Pour un espace de travail adapté aux besoins des collaborateurs et aux modes de travail des organisations



ANIMATION

Animation des lieux, règles de vie, outils supports RH

Pour des lieux, des prestations et des outils RH répondant aux besoins des collaborateurs et aux différents modes de travail

Osmoz: une déclinaison en 3 leviers et 6 enjeux



3 leviers:



Bâti



Aménagement



Animation

6 enjeux:



Santé
environnementale



Hygiène
de vie



Équilibre vie privée /
vie professionnelle



Communication
et lien social

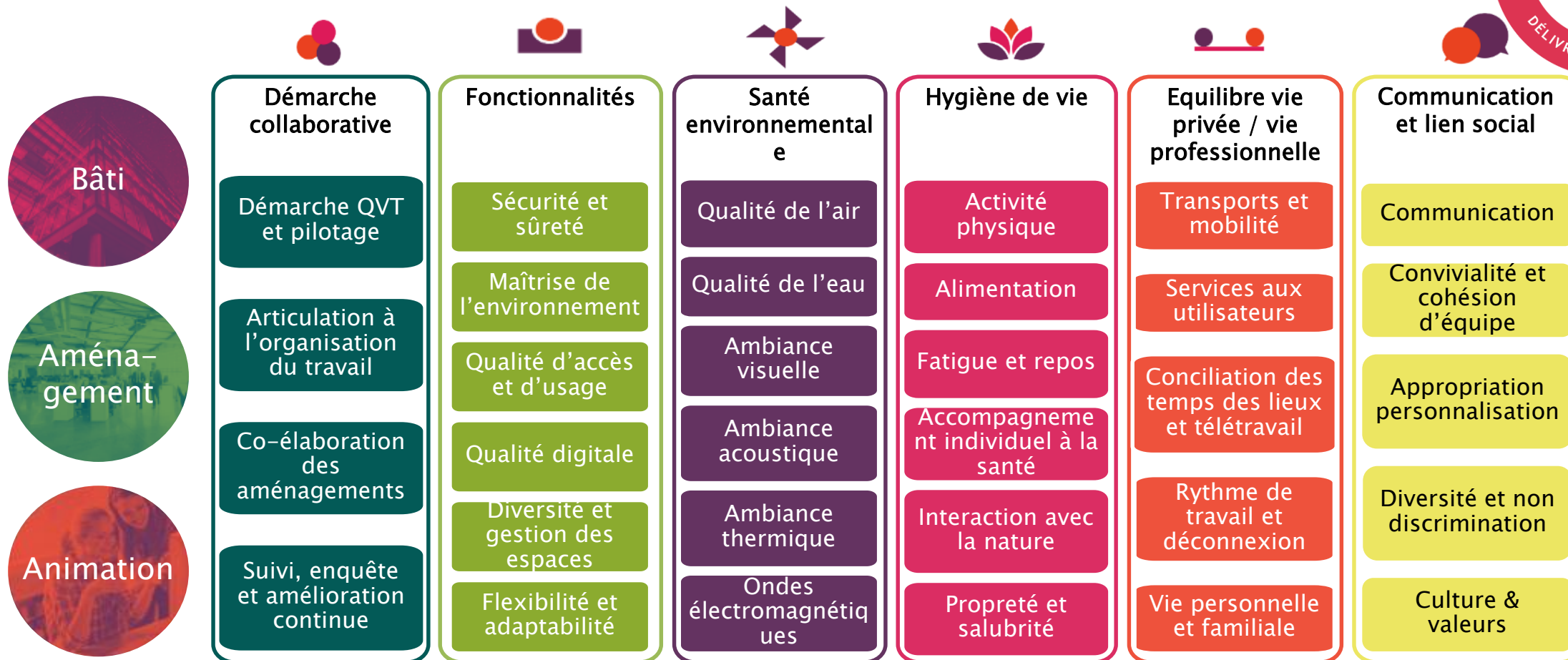


Fonctionnalités

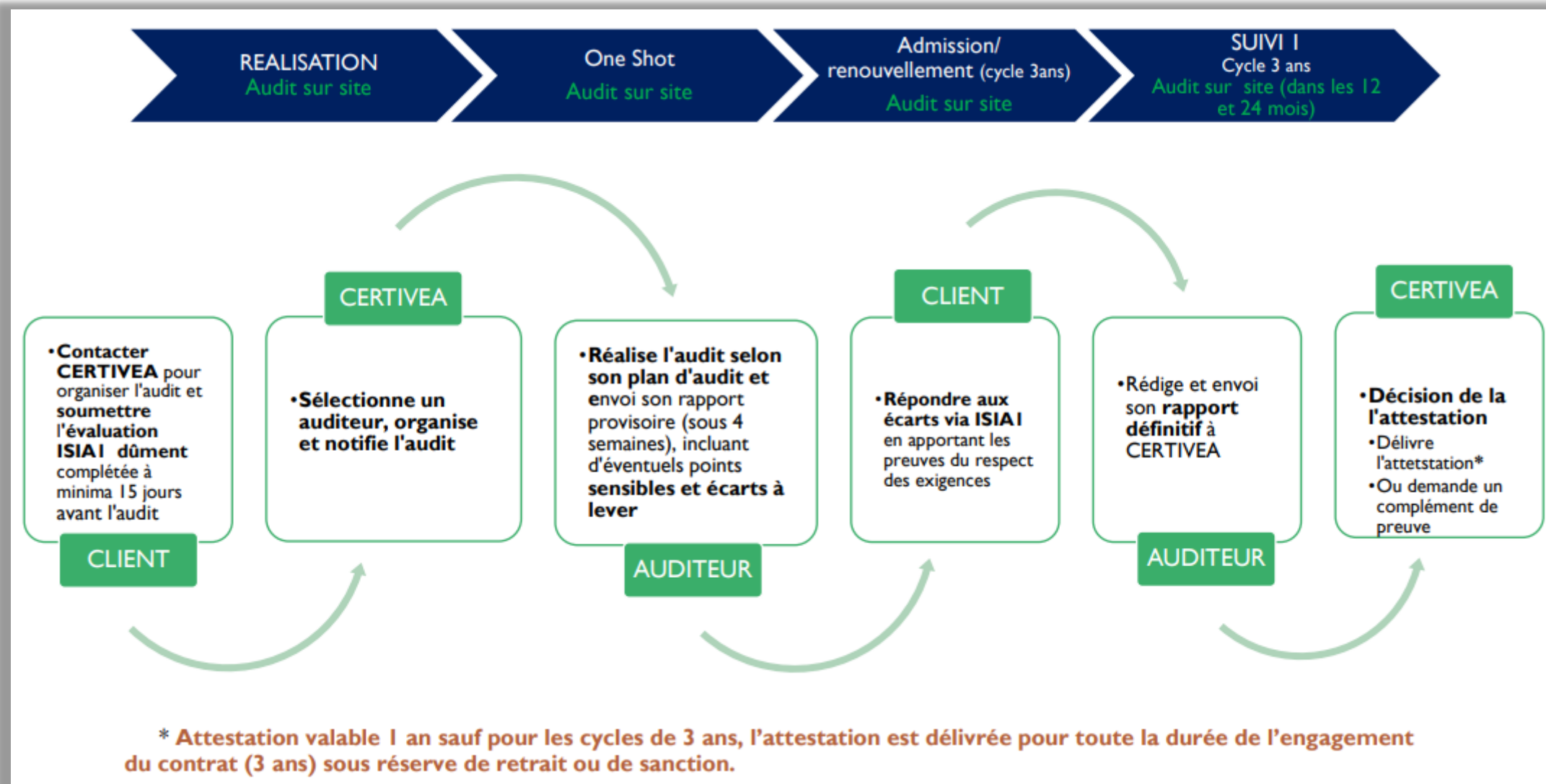


Démarche
collaborative

Osmoz: une déclinaison en 3 leviers, 6 enjeux à travers 32 thèmes



Processus de labellisation



Les principaux bénéfices du label Osmoz



Acteurs de l'immobilier

- Prendre en compte les sujets de **santé, bien-être** mais aussi **qualité d'usage** au travers d'une approche transversale et complète
- Mettre en place une approche « **servicielle** » prenant mieux en compte l'expérience « Utilisateurs »
- Proposer des cadres **bâtis en phase avec les changements** de nos modes de vie et de travail
- Bénéficier d'une **démarche complémentaire** et articulée avec la certification HQE



Organisations occupantes

- Bénéficier d'une approche transversale pour piloter l'amélioration des **cadres de travail** avec **tous les acteurs concernés**, valoriser les actions mises en place en ce sens
- Analyser et répondre aux **besoins** sans cesse en évolution des **collaborateurs** et suivre les résultats
- Accompagner et assurer la réussite de **vos projets de transformation** (révolution numérique, évolution des métiers)
- Marquer une **culture d'entreprise** et une **identité**

Une grande variété de profils dans le secteur privé ...



Exemples de projets labellisés Osmoz



Centre
R&D



NIWA Siège
GA Smart
Building



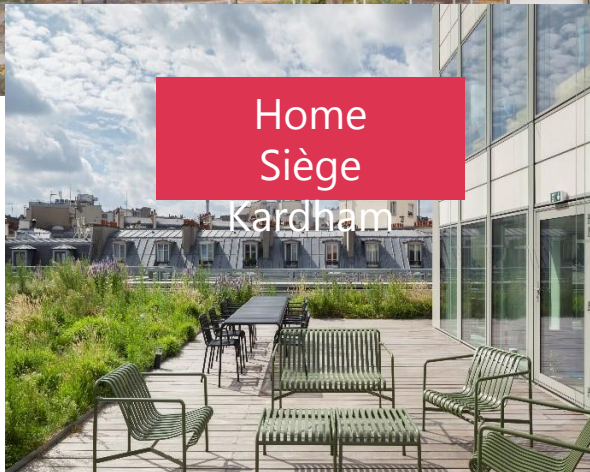
Tour
Racine



Site
Blanchemai



Home
Siège
Kardham



ARP Astrance



HUB'SIDE
Vitrolles



Chrysalide
MGEN





3

Témoignages et cas clients

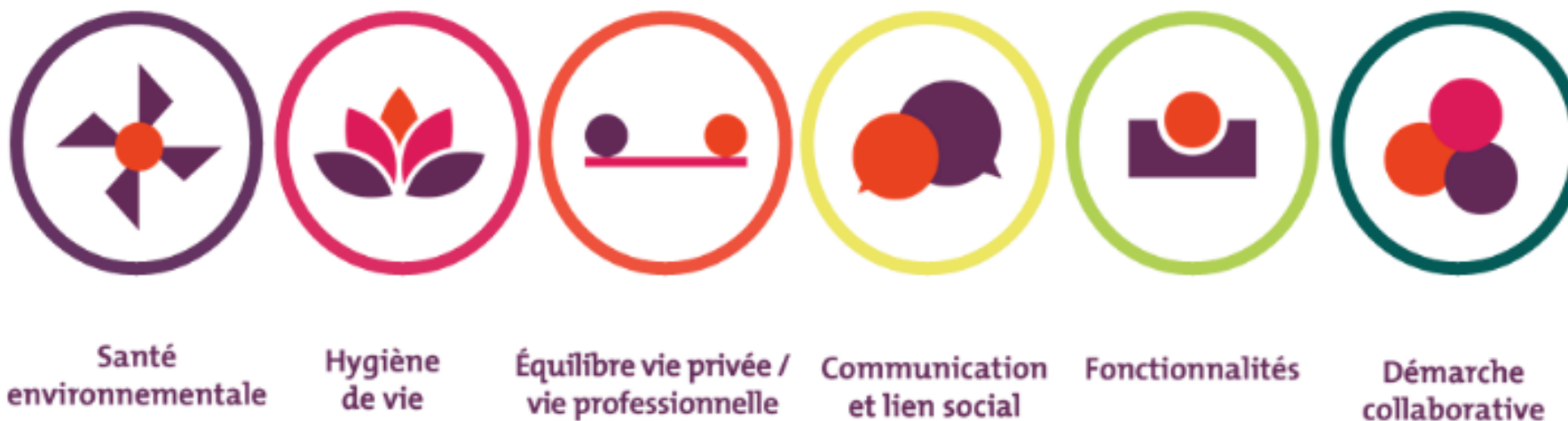
- 1) Hub'Side (Lever BATI)
- 2) ARP Astrance (Lever AM)
- 3) Chrysalide siège MGEN (Lever AM et AN)
- 4) Le Cristalia siège Bristol Myers Squibb (Levers BATI, AM et AN)

1) Hub'Side (Vitrolles)

- Bâtiment neuf de bureaux, ayant choisi une démarche de valorisation et d'amélioration des espaces de vie et de circulation pour les rendre plus attractifs
- Une attention particulière portée aux espaces de pause et détente
- Des choix architecturaux travaillés sur la base des exigences du label Osmoz
- Labellisé Osmoz sur le levier BATI



Points remarquables dans le cadre du label Osmoz



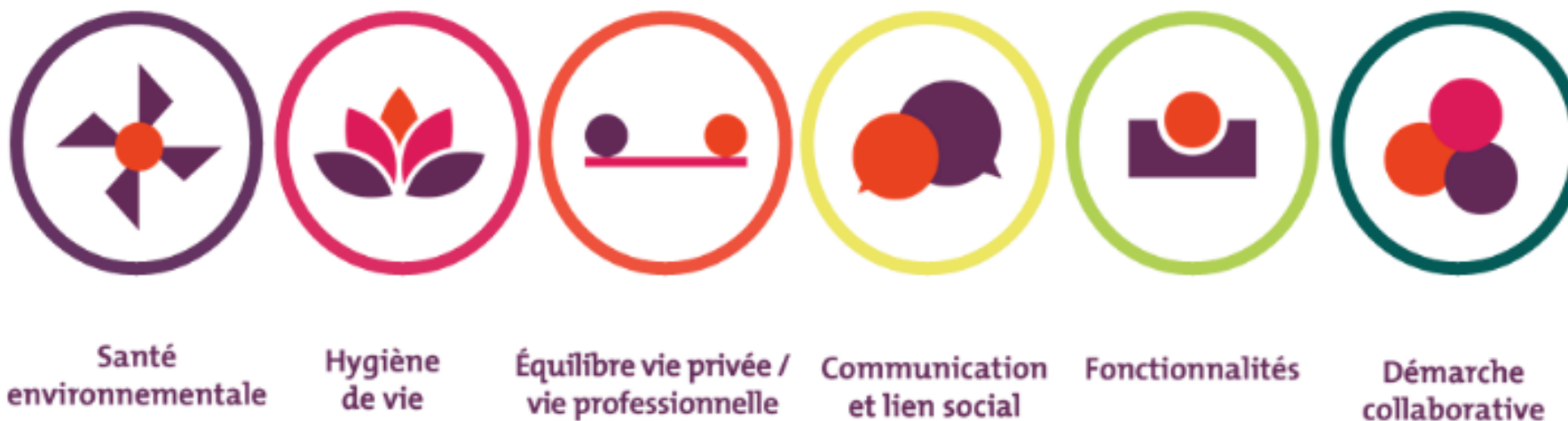
- Au sein même du site, les différents espaces permettent **une orientation intuitive** avec des paliers différents à chaque niveau et un escalier central ouvert
- Travail d'aménagement et de valorisation des escaliers (**mur végétal, lumière naturelle...**) pour encourager les occupants à les emprunter régulièrement et à en faire des **espaces de discussions informelles**
- Espaces intégrant le croisement des flux afin de créer des espaces de **convivialité dans différentes ambiances** (espace de pause, cafétéria, bibliothèque, terrasse...).
- Efforts accentués sur **la qualité de l'air et de l'eau**
- Proche de la gare et de l'aéroport, le bâtiment est **identifiable facilement** depuis l'extérieur

2) Siège ARP Astrance (Paris)

- De « nouveaux » bureaux, réinventés sur eux-mêmes, avant l'ambition d'être **le reflet de la raison d'être** d'ARP Astrance : « créer ensemble un immobilier et des villes à impacts positifs »
- Des espaces pour tous, dans différentes situations de travail, permettant des **interactions fructueuses**
- Des espaces conçus avec **une ambition environnementale forte** et communicante : réemploi maximum, impact carbone limité, dans un esprit biophilique
- Labellisé Osmoz sur le **levier Aménagement**, le bâtiment se veut **une vitrine des savoir-faire** d'ARP Astrance en design & aménagement d'espaces et immobilier responsable



Points remarquables dans le cadre du label Osmoz



- Des postes de travail variés en termes d'usages, avec des mobiliers et des **espaces évolutifs**, pour l'interne ou pour les clients et partenaires
- Aménagement **'circulaire'** : plus de 80 % de matières réemployées
- Une conception des espaces **collaborative** et une mise en œuvre impliquant des acteurs de l'Economie Sociale et Solidaire.
- **La biophilie** déployée sous plusieurs angles : mur végétal et plantes, matières et couleurs naturelles, perspectives et ambiances , nature suggérée via les choix des luminaires, papier peint, vitrophanie
- Facilité d'accès en transports en commun ; offre de restauration variée à proximité, parcs aux alentours...

3) Chrysalide siège MGEN

- Chrysalide, est le fruit d'un ambitieux projet de **rénovation et de modernisation des locaux** situés dans le quartier de Montparnasse à Paris
- Ce bâtiment innovant sert de maison commune pour plus de 1 400 collaborateurs MGEN, offrant des **espaces de travail flexibles et connectés**
- Cette rénovation s'inscrit dans une transformation profonde des modes de travail, réalisée avec une forte volonté de **co-conception avec les collaborateurs**
- Labellisé OsmoZ sur les **leviers Aménagement et Animation**, Chrysalide se distingue par son engagement envers le bien-être de ses collaborateurs et la qualité de l'environnement de travail



Points remarquables dans le cadre du label Osmoz

Démarche collaborative



- Envoi d'un **baromètre QVCT** régulier aux collaborateurs
- Un **ambassadeur par direction** lors du déménagement pour transmettre les attentes des collaborateurs
- Présence de **référénts** **agissements sexistes et harcèlement** **Diversité et non-discrimination**

Santé environnementale



- Sensibilisation sur les **règles de bien vivre ensemble** (notamment en acoustique)
- Evaluation de l'exposition des collaborateurs aux **champs électromagnétiques**
- Communications environnementales régulières (exemple : **affiche éco-gestes**)

Hygiène de vie



- **Tableaux végétalisés** à chaque étage
- Budget/subvention géré par les **CSE pour la pratique sportive**
- **Salle de sport** à disposition des collaborateurs
- 3 guides qui traitent des **risques psycho sociaux**
- Une **démarche pour prévenir les violences** **sexistes et sexuelles**

Points remarquables dans le cadre du label Osmoz

Fonctionnalités



- Nombreux **services proposés** (restauration d'entreprise, conciergerie, salle fitness, salle dédiée à l'allaitement)
- Plateforme centralisée permettant la **réservation** de son poste de travail ou d'une salle de réunion et **suivi des statistiques d'occupation**
- Application Mv Personify pour la **gestion des paramètres de confort** (lumière, stores, etc)

Équilibre vie privée / vie professionnelle

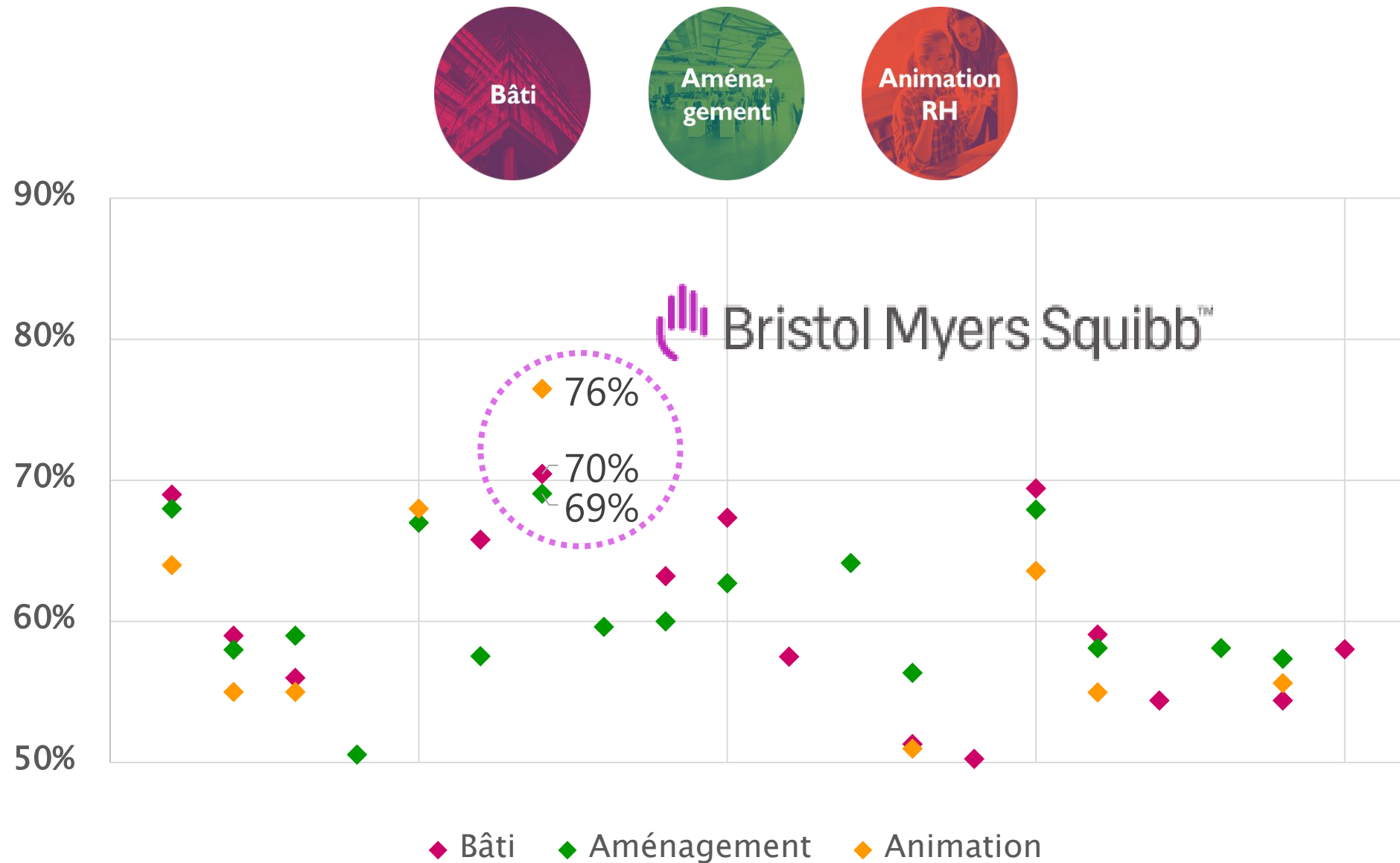


- Accord **télétravail & droit à la déconnexion**
- Important travail mené sur la **mobilité** pour les collaborateurs portant sur **la réduction de l'impact carbone**
- Partenariat de **covoiturage** avec Blablacar Daily
- Plateforme Dear Helpee pour **accompagner les collaborateurs aidants**

4) Le Cristalia siège de Bristol Myers Squibb (Rueil Malmaison)

- Labellisation inscrite dans le cadre du projet « One Site » visant à intégrer les équipes de Celgene au sein de Cristalia
- Première entreprise pharmaceutique à obtenir le label Osmoz
- Un grand nombre d'exigences du référentiel visées afin de valoriser les préoccupations et les efforts constants pour ses collaborateurs et leur santé
- Bâtiment de 10 700 m² accueillant 600 collaborateurs
- Choix ambitieux de BMS de viser les 3 leviers (BATI, Aménagement et Animation)
- Résultats exceptionnels obtenus sur les 3 leviers





Points remarquables dans le cadre du label Osmoz

Démarche collaborative



- Comité QVCT
- Intelligence collective au service des utilisateurs sur les questions de QVCT

Santé environnementale



- Mesures et actions correctives sur la qualité de l'eau, la qualité visuelle et acoustique
> LOGISON

Hygiène de vie



- Ergonomie des postes de travail
- Accompagnement à la santé des collaborateurs et de leurs familles
> PAE LIFEWORK

Points remarquables dans le cadre du label Osmoz

Fonctionnalités



- Prévention sécurité et sûreté > EVERBRIDGE

Équilibre vie privée / vie professionnelle



- Equipement numérique portable des collaborateurs
- Accords sur les congés familiaux, les aidants

Communication et lien social



- Mesures contre l'infobésité
- Lutte contre les discriminations
- Partage des valeurs de l'entreprise (Explore for Cancer, Patient Week, Course du cœur, Course C2C4C, ...)

1) Hub'Side (Vitrolles)

Sur HUB'SIDE, une réflexion a été menée dès les prémises de la conception sur les aménagements des différents espaces de l'immeuble. Le label OsmoZ a permis d'impliquer tous les acteurs du projet et d'avoir une vision du bâtiment plus large, afin d'anticiper son exploitation et son utilisation.



Fabien GINESTE

Responsable de programmes AKERA DEVELOPPEMENT


2) Siège ARP Astrance (Paris)

Le label OsmoZ apporte une vision transversale et enrichissante de la qualité de vie au travail, en intégrant non seulement les politiques de l'entreprise mais également l'impact et la contribution de l'aménagement des espaces de travail pour le bien-être des occupants. La mise en place de la démarche OsmoZ nous a permis de réunir des compétences complémentaires autour d'un sujet clé commun : la qualité de vie au travail.



Gwennaële CHABROULLET
Directrice Générale d'ARP Astrance

3) Chrysalide siège MGEN



« La transformation des locaux s'inscrit dans un contexte global de profonde transformation des modes de travail pour MGEN. Cette importante réorganisation du siège social, baptisé Chrysalide, s'est opérée avec une forte volonté de co-conception des espaces avec les collaborateurs, avec pour objectif de favoriser les échanges et la transversalité. Pour l'obtention du label OsmoZ, ce sont près de 215 critères décryptés et qui ont mobilisé plus de 25 personnes en interne issues de toutes les directions. »



Muriel PICO

Directrice des Ressources Humaines - MGEN



4) Le Cristalia siège de Bristol Myers Squibb (Rueil Malmaison)



« C'est à l'issue d'une évaluation indépendante que Bristol Myers Squibb s'est vu décerner le Label OsmoZ sur les 3 leviers: Bâti, Aménagement et animation. Nous sommes fiers d'obtenir ce label, qui récompense toutes les actions mises en place pour améliorer la qualité de vie au travail. L'environnement de travail est un pilier de l'équilibre de vie, essentiel au bien-être des collaborateurs et auquel nous attachons la plus grande importance. »

Romain LESCOEUR
Directeur des Ressources Humaines de Bristol Myers Squibb France



CERTiVEA

Tél : 01 40 50 29 09

www.certivea.fr