

Comment se rendre à la PASS ?

317 Arrêt : Hôpital Intercommunal

Tvm Arrêt : Hôpital Intercommunal

8 Arrêt : Créteil-Université

A Arrêt : Saint Maur-Créteil puis busTVM

C Arrêt : Choisy-le-roi puis bus TVM

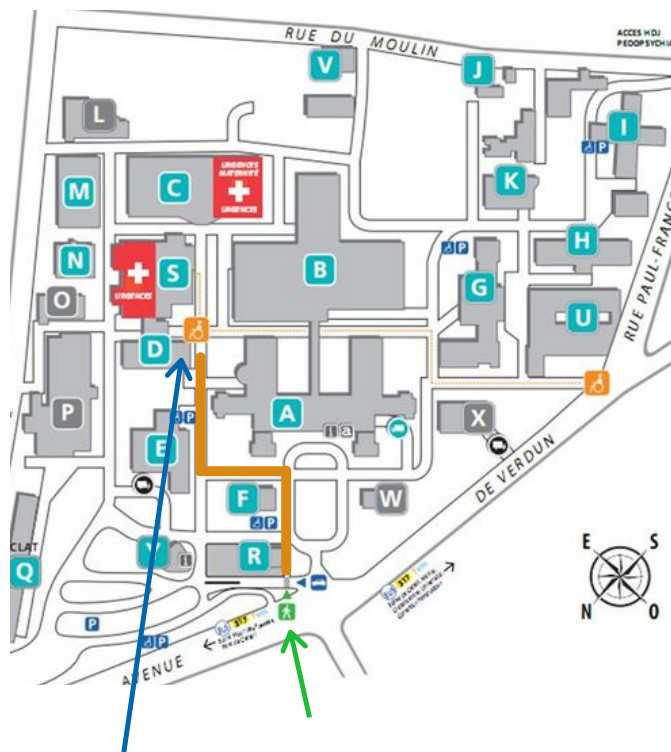
D Arrêt : Créteil-Pompadour puis bus TVM

E Arrêt : Nogent le Perreux puis bus 317

A4 puis A86
Sortie CHU Mondor
Direction Eglise de Créteil

Plan d'accès

Centre Hospitalier Intercommunal de Créteil
40 avenue de verdun
94 000 Créteil



PASS Entrée piétons
(Entrée bâtiment D)

Permanence d'Accès aux Soins de Santé (PASS)



Centre Hospitalier Intercommunal de Créteil

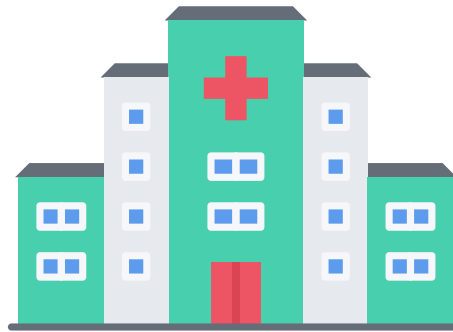
La PASS : pourquoi ?

- Une prise en charge sociale et médicale sans avance de frais
- Un accès aux consultations, examens complémentaires et traitements
- Un bilan de la situation sociale et l'ouverture des droits a plus vite
- Des actes de prévention
- Un accès spécialisé en maladie infectieuses
- Un accompagnement psychologique en cas de besoin
- Une orientation vers un médecin de ville dès que possible



La PASS : pour qui ?

- Les personnes ne disposant pas de couverture maladie
- Toute personne démunie, en situation de précarité
- Toute personne en difficulté dans son accès aux soins et ayant besoin d'un suivi médical



La consultation à la PASS

- Accueil
- Entretien avec l'assistante sociale
- Consultation médicale pour enfants et pour adultes
- En cas de besoin : délivrance du traitement, prescription d'examens complémentaires, rendez-vous de consultations spécialisées.

Où nous trouver ?

Hôpital Intercommunal de Créteil (CHIC)
Service de la PASS
(Permanence d'Accès aux Soins de Santé)
Bâtiment D / niveau -1
40, avenue de Verdun - 94000 Créteil

Horaires

Consultations adultes :

Sur rendez-vous, du lundi au vendredi,
Sans rendez-vous le lundi, mardi et jeudi matin

Consultations pédiatriques :

Sur rendez-vous

Consultations maladies infectieuses :

Sur rendez-vous, le jeudi matin

Consultations avec la psychologue :

Sur rendez-vous, le lundi, mercredi et vendredi matin

Contact

Prise de rendez-vous : 01 57 02 20 65

Secrétariat : 01 57 02 23 75